

SBV

Балансировочный ручной клапан

Ручные балансировочные клапаны SBV с условным проходом DN 15...25 мм, резьбовым присоединением от 1/2 до 1 дюйма и KVS от 0.14 м³ до 8.59 м³ предназначены для применения в качестве основного элемента для гидравлической балансировки систем отопления, тепло и холодоснабжения, а также систем ГВС. Возможно его применение в системах с переменным расходом в качестве дополнительных элементов для гидравлической увязки и настройки системы. Клапаны RMV имеют функцию полного перекрытия потока и могут использоваться в качестве запорной арматуры.

Гарантия

3

года

EAC

❄️

-20°C

+120°C

☀️

PN

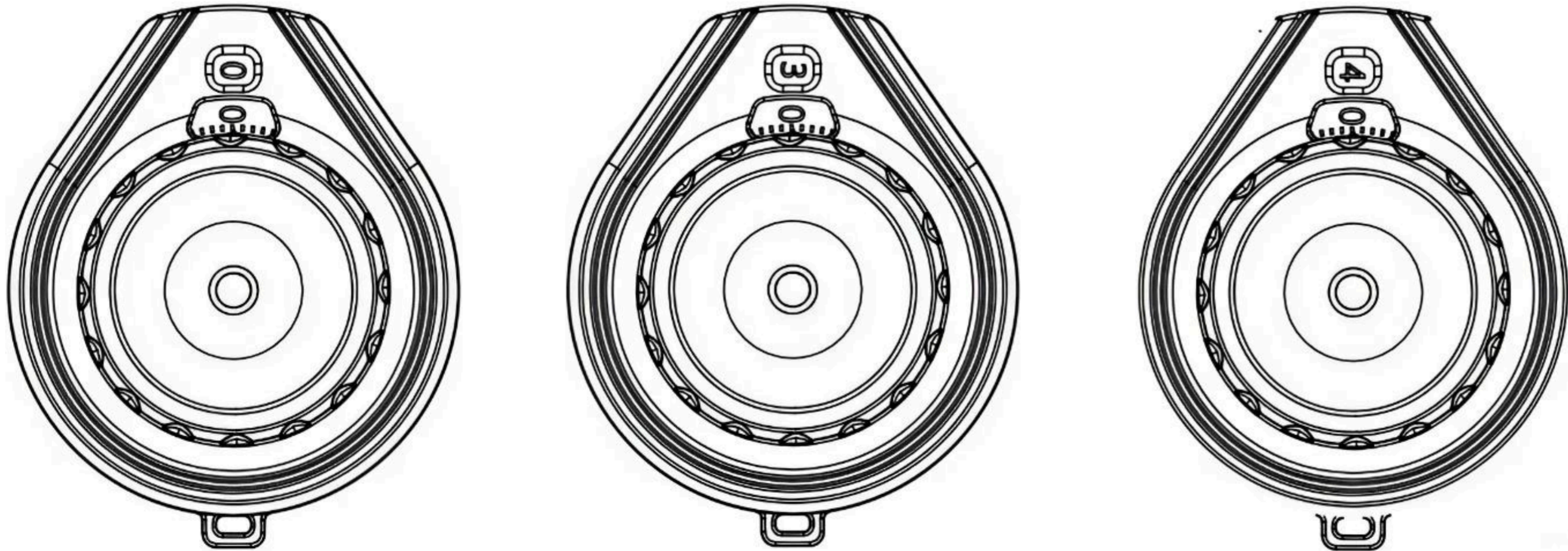
20 бар

Характеристика	Описание
Температура теплоносителя	-20...120°C – постоянно, 150°C – временно
Температура хранения	-40...+70°C
Номинальное давление	PN = 20 бар
Испытательное давление	25 бар
Максимальный перепад давления	1,5 бар
Условный проход	DN = 15...25 мм
Протечка через закрытый клапан	без видимой протечки ISO5208
Пропускная способность	Kvs = 0.14-8.59 м³/ч
Резьбовое соединение	внутренняя резьба (BP) от 1/2 до 1 дюйма
Рекомендованные жидкости	вода, водный раствор гликоля с концентрацией до 50%
Показатель кислотности	регулируемая среда с кислотностью 7-10 pH
Корпус, золотник	стойкая к коррозии латунь
Материалы	прокладка EPDM
Комплектность	клапан, РЭ (паспорт)
Техническое обслуживание	не менее 1 раза в год
Срок службы	не менее 10 лет



Настройка клапана

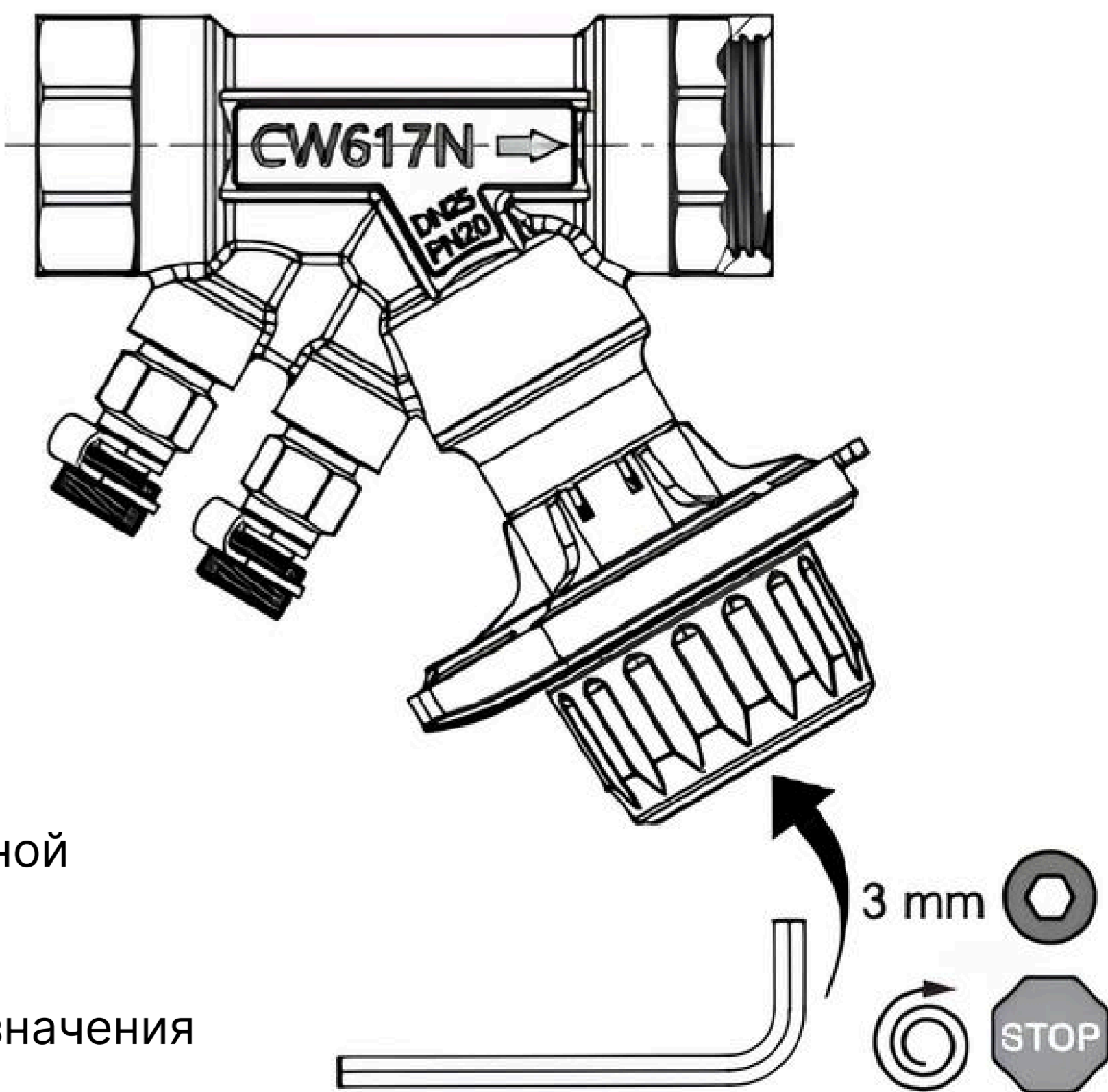
Клапан полностью закрыт Клапан установлен на 3.0 Клапан полностью открыт



Настройка производится с помощью рукоятки без использования дополнительных инструментов. Вращение рукоятки по часовой стрелке уменьшает значение пропускной способности, против часовой увеличивает.

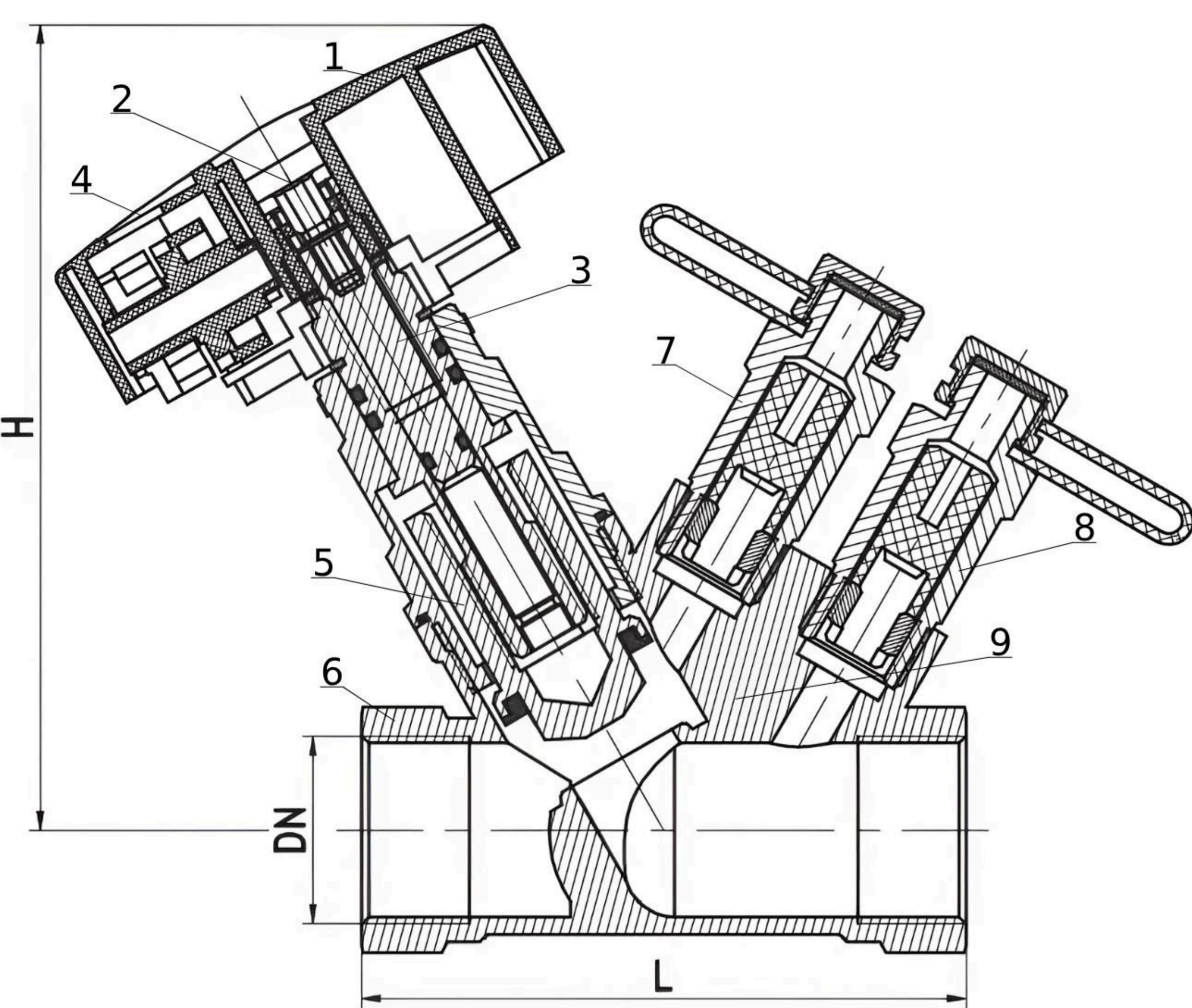
На рукоятке 1 указаны стрелки и символы «+» и «-» для более удобного понимания направления вращения. При вращении рукоятки в одном окне отображаются целые значения настройки, в другом окне 3 десятые. Значение 0 означает полное закрытие клапана.

С помощью винта 2 можно ослабить крепление рукоятки шестигранным ключом для ее демонтажа. Через отверстие, с помощью шестигранника меньшего размера, можно заблокировать настройку.



Артикулы	Наименование	L	H	Пропускная способность	Вес
SBV-012	Балансировочный ручной клапан (DN15, BP1/2)	90	98	0.14-2.56 м³/ч	580
SBV-034	Балансировочный ручной клапан (DN20, BP3/4)	97	98	0.54-5.39 м³/ч	680
SBV-100	Балансировочный ручной клапан (DN25, BP1)	110	101	0.60-8.59 м³/ч	780

Габаритный чертеж и пропускная способность



1. Настроечная рукоятка

2. Винт фиксации рукоятки

3. Винт блокировки настройки

4. Окно индикации значения настройки

5. Шток клапана
6. Корпус клапана

7. Измерительный ниппель после седла (синий)

8. Измерительный ниппель до седла (красный)

9. Блок измерительных ниппелей

Поворот	DN 15	DN 20	DN 25
0.5	0.14	0.53	0.60
1	0.23	0.78	1.03
1.5	0.35	1.22	2.13
2	0.62	1.95	3.64
2.5	0.93	2.71	5.26
3	1.46	3.71	6.65
3.5	2.07	4.51	7.79
4	2.56	5.39	8.59