

LFG203 Комнатный датчик измерения концентрации углекислого газа (CO2)

ОСОБЕННОСТИ КОНСТРУКЦИИ

- Высокопроизводительный сенсор NDIR.
- Дизайнерский корпус, ЖК-подсветка.
- Встроенная система автоматической самокалибровки.
- Установка на стену или в типовой подрозетник.



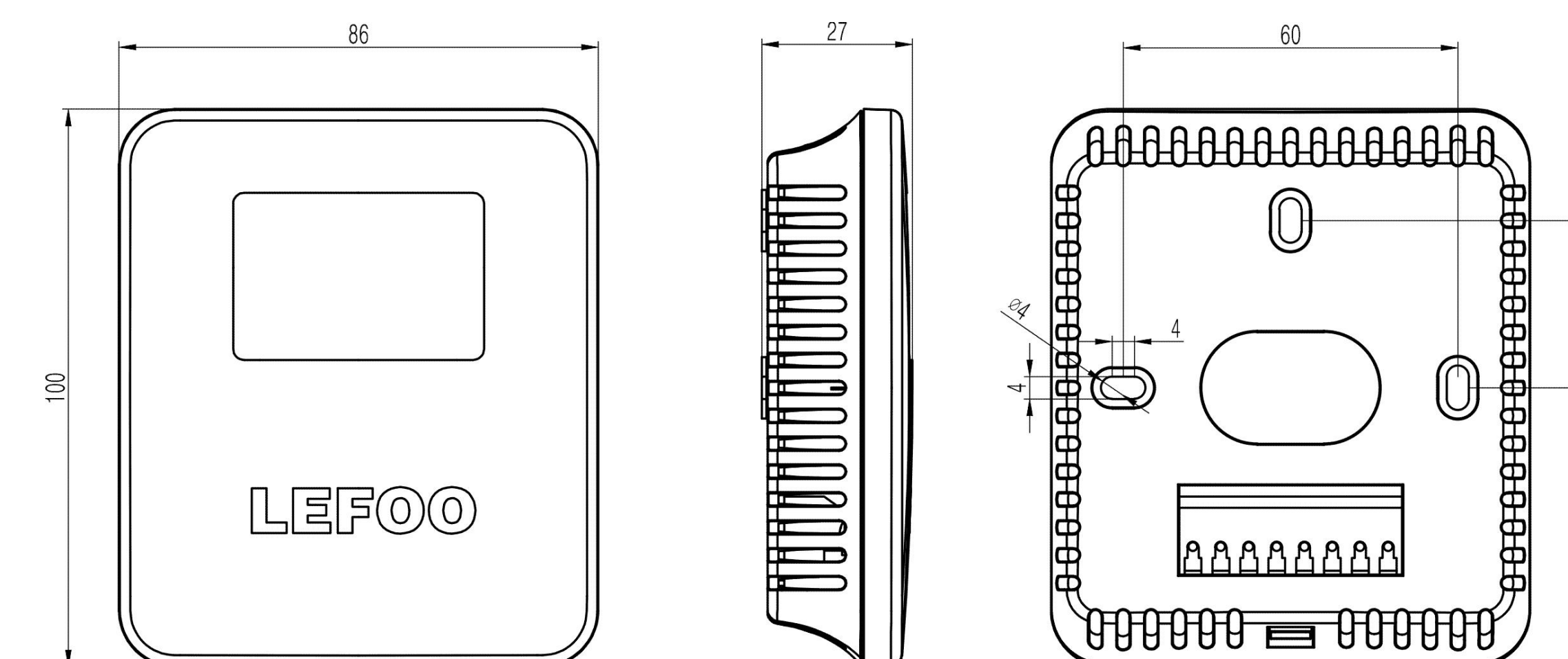
ОПИСАНИЕ

Измерительный комнатный преобразователь LFG203, служит для измерения содержания углекислого газа в воздухе внутри помещения. По сравнению с электрохимическими датчиками, он отличается длительным сроком службы и стабильностью. Высокопроизводительный сенсор NDIR, который используется для измерения концентрации CO2, обеспечивает быструю реакцию, стабильную работу, высокую точность, широкий диапазон электропитания, небольшие размеры, простоту установки и идеально подходит для измерения углекислого газа внутри помещений. Преобразователи CO2 широко используются для измерения концентрации в таких помещениях как дома, офисы, производственные цеха, библиотечные склады и т.д.

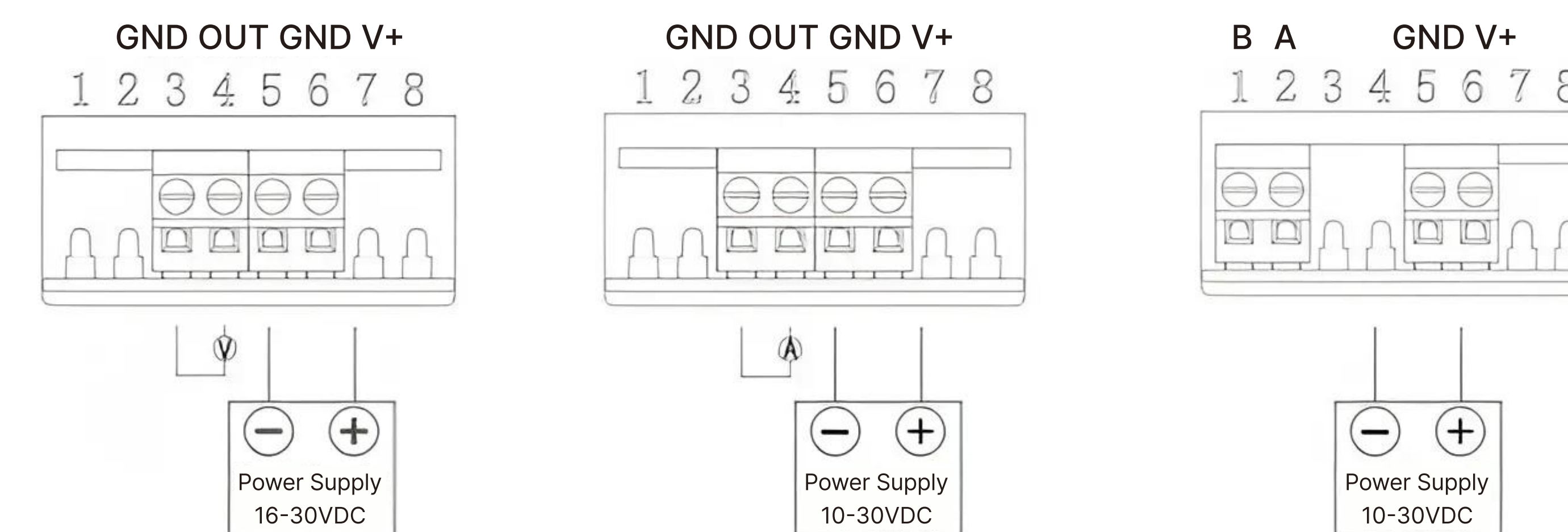
ОСНОВНЫЕ ХАРАКТЕРИСТИКИ

Выходной сигнал	4...20mA (3-проводной)	0...5V (3-проводной)	0...10V (3-проводной)	RS485 (4-проводной)
Рабочее напряжение	10...30VDC	10...30VDC	16...30VDC	10...30VDC
Сенсор	NDIR с самокалибровкой ABC			
Измерительный ток	<45mA			
Рабочая температура	0...+50°C			
Рабочая влажность	0...80% RH (без конденсации)			
Рабочие диапазоны	0...2000 PPM, 0...5000 PPM			
Точность	± (40PPM+3%MV) PPM			
Время отклика	2 мин.			
Степень защиты	IP30			
Срок службы	> 5 лет			

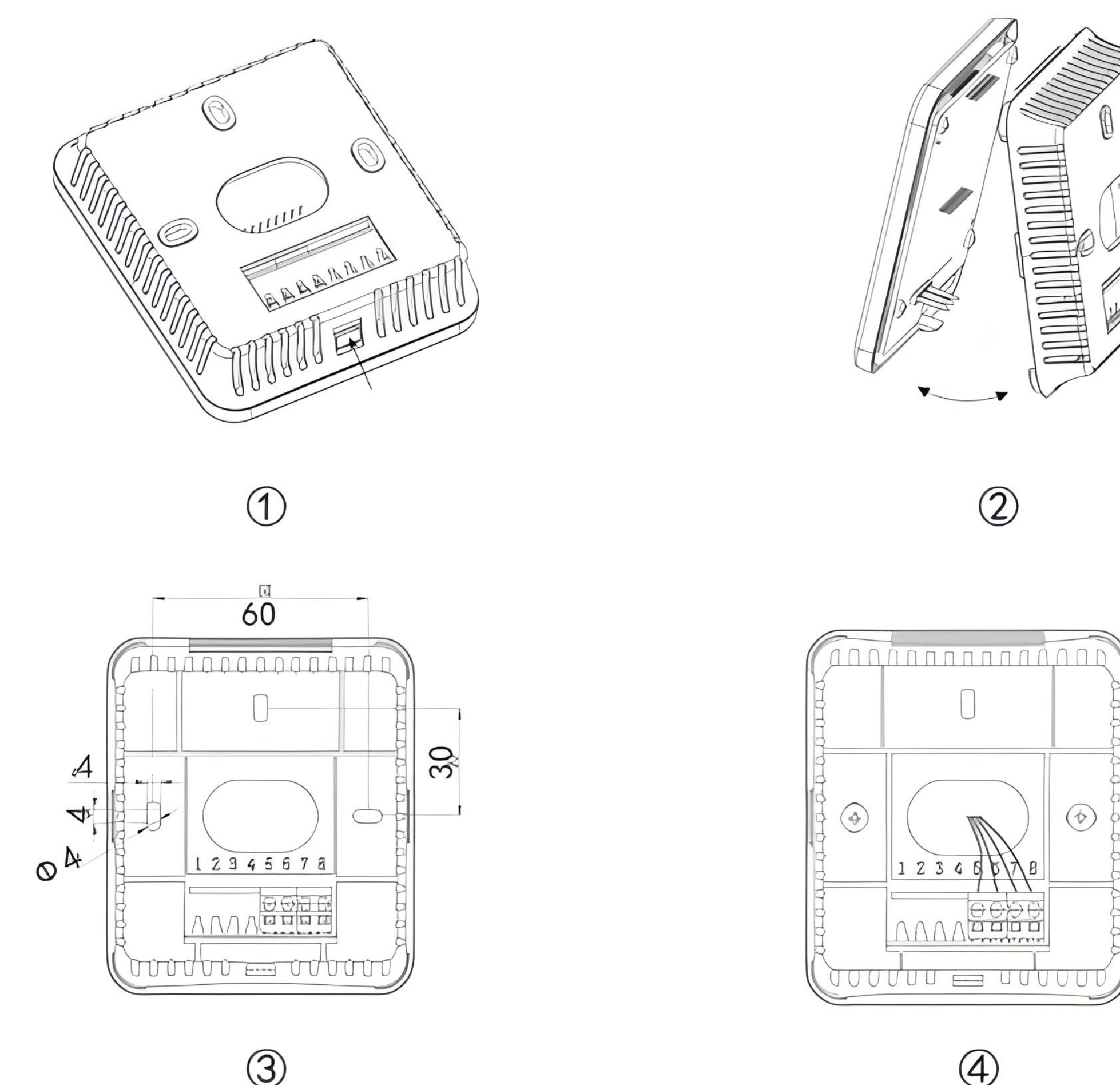
ГАБАРИТНЫЕ РАЗМЕРЫ (мм)



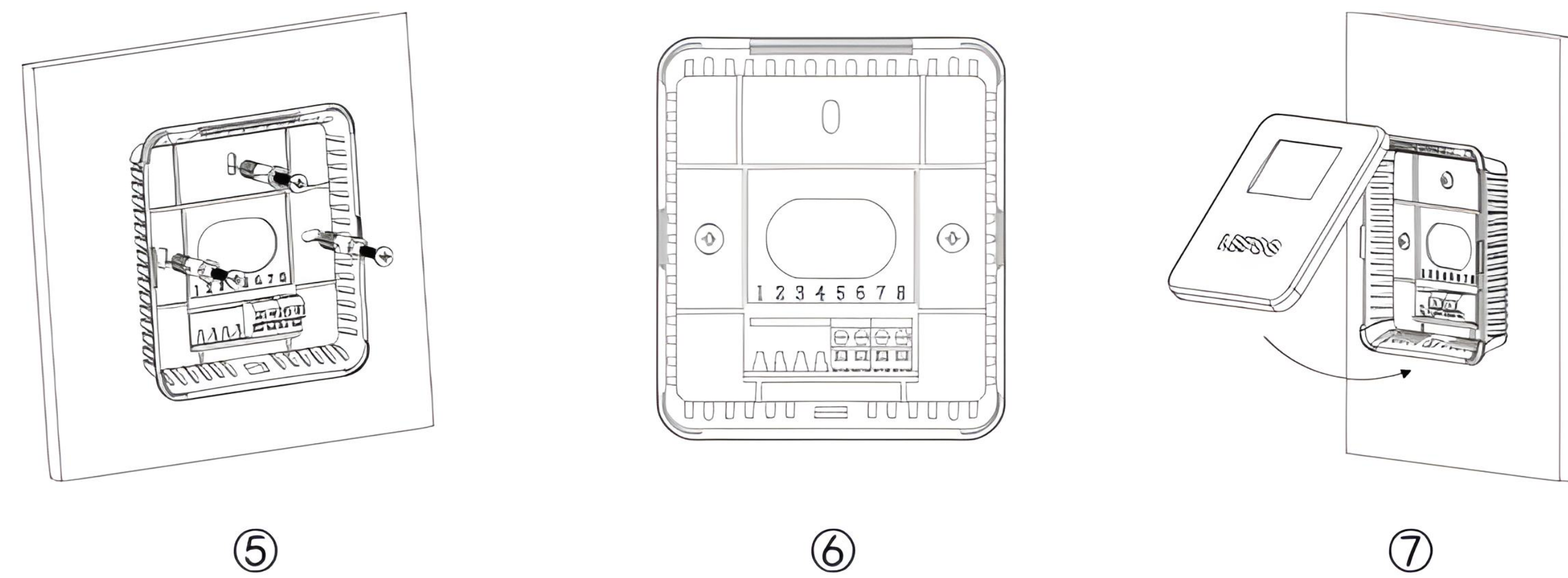
ИНСТРУКЦИЯ ПО ПОДКЛЮЧЕНИЮ



СПОСОБ УСТАНОВКИ



LEFOO



1. Нажмите кнопку под задней крышкой преобразователя, чтобы открыть его (рис. 1, 2).
2. Вставьте кабель в отверстие для кабеля и произведите подключение в соответствии со схемой (рис. 4).
3. На задней крышке передатчика имеются три монтажных отверстия для крепления датчика к стене с помощью крепёжных винтов (как показано на рисунке). Датчик также можно установить в стандартную монтажную коробку, встроенную в стену, с помощью винтов (как показано на рисунке 6).
4. Установите переднюю крышку на место (см. рисунок 7).

ВЫБОР МОДЕЛИ

Артикул и описание		Примечание	
LFG203	Комнатный датчик CO2	Модель	
1	2000 PPM	Диапазон измерения	
2	5000 PPM		
	V0	0...5В	Выходной сигнал
	V10	0...10В	
	A4	4...20мА	
	RS	RS485/Modbus	
	D	С дисплеем	Дисплей
	N	Без дисплея	
LFG203	- 1 - V10 - D	Пример модели	