



ООО «Завод РГП»

Производство датчиков температуры и влажности

- ИНН 7807243815
- КПП 780701001
- ОКВЭД 26.51.6, 46.69.9, 46.69.7, 46.69.5, 27.12
- ОГРН 1207800118261

+7 (812) 425-61-16

www.rgp-tech.ru

info@rgp-tech.ru

sales@rgp-tech.ru

## Техническое описание: Приводы поворотные с пропорциональным и трехточечным управлением с питанием 24В и 220В.

### 1. Общая информация и назначение

Компактные поворотные приводы RGP выпускаются с питанием 24В и 220В. Приводы предназначены для управления 2-ходовыми и 3-ходовыми поворотными смесительными клапанами с крутящим моментом до 6 Нм и управляются с помощью 3-точечных сигналов управления или пропорциональным сигналом 0-10В (2-10В). Привод поставляется в комплекте с переходниками, позволяющими установить его на 3-ходовые клапана RMV или ESBE. Установка приводов на клапаны VB, LUFTBERG, VALTEC и клапаны стандарта EUROMIX (Barberi, TIM) производится с помощью адаптеров, поставляемых отдельно.

Привод рекомендован для установки на поворотные смесительные клапаны в системах вентиляции, отопления и кондиционирования. Диапазон действия (поворота) привода составляет 90 градусов. Привод оснащен рукояткой для ручного изменения положения клапана (для ручного управления необходимо нажать кнопку переключателя разблокировки и повернуть рукоятку в необходимое положение, для возврата в автоматический режим снова нажать и отпустить кнопку переключателя блокировки).

Привод (с помощью адаптеров поставляемых отдельно) легко монтируется на запорную арматуру (поворотные клапана) различных европейских производителей, таких как ESBE, IVAR, LK, Danfoss, Raw и многих других производителей клапанов по стандарту Euromix.

### 2. Артикулы для заказа

Артикул	Наименование
RGP659	Привод поворотный пропорциональный 24В (0-10В, 6Нм, 90°, 60/120сек)
RGP653	Привод поворотный 3-точечный 24В AC (6Нм, 90°, 60 сек)
RGP664	Привод поворотный 3-точечный 24В AC (6Нм, 90°, 120 сек)
RGP561	Привод поворотный 3-точечный 220В AC (6Нм, 90°, 60 сек)
RGP691	Привод поворотный 3-точечный 220В AC (6Нм, 90°, 120 сек)

### 3. Технические характеристики и габаритные размеры

Характеристика	Описание
Напряжение питания RGP659	24В ± 10% AC/DC
Напряжение питания	24 или 220В AC (для остальных моделей)
Потребление энергии	DC = 2,5 Вт, AC = 5 Вт
Время вращения 90°	120 сек (60 сек.)
Крутящий момент	6 Нм
Управляющий сигнал (RGP659)	пропорциональное 0-10В (2-10В) – DIP-переключатель внутри корпуса
Управляющий сигнал	3-точечный 24/220В (в зависимости от модели)
Обратная связь (RGP659)	Выходной сигнал 0-10В
Обратная связь	Концевой выключатель NO
Температура эксплуатации	-5...+50 градусов
Количество циклов	Более 100 000 циклов открытия/закрытия
Корпус	Пластик (PC), комплектных кабель для подключения 1 метр 4x0,75мм2
Индикатор положения	Да (с изменением направления)
Ручное управление	Да (с помощью переключателя на корпусе)
Класс IP	IP42



Юридический адрес: 198320, г. Санкт-Петербург, г. Красное Село, Кингисеппское ш., д. 55, лит. А, пом. 174, оф. 308.

Фактический адрес: 190020, Санкт-Петербург г., наб. Обводного канала д. 223-225, лит. С.



ООО «Завод РГП»

Производство датчиков температуры и влажности

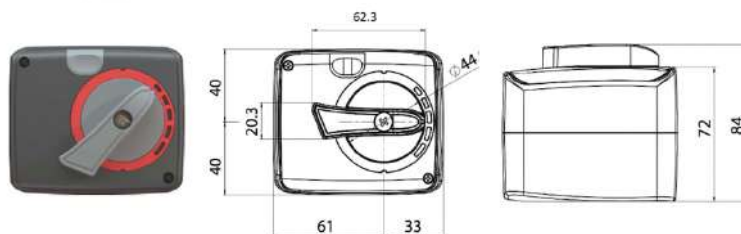
- ИНН 7807243815
- КПП 780701001
- ОКВЭД 26.51.6, 46.69.9, 46.69.7, 46.69.5, 27.12
- ОГРН 1207800118261

+7 (812) 425-61-16

www.rgp-tech.ru

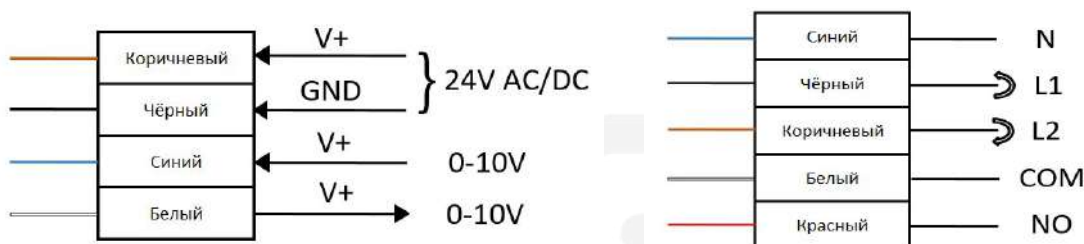
info@rgp-tech.ru

sales@rgp-tech.ru



#### 4. Схема подключения и монтажа

Для привода RGP659 (питание 24В AC/DC) присоедините к проводам напряжение питания 24В согласно схеме. Для постоянного тока подключите «+» к коричневому проводу и «-» к черному проводу. Напряжение питания 24 В переменного тока не имеет полярности, поэтому не имеет значения, как подключать. К синему проводу подключить «+» управляющего напряжения 0-10В или 2-10В (в зависимости от выбранной настройки на DIP-переключателе). По белому проводу посылается обратная связь о положении клапана в виде напряжения 0-10В или 2-10В.



Для 3-точечных приводов присоединитесь к проводам согласно схеме. Вращение привода достигается путем подачи управляющего напряжения 24 или 220В на один из проводов (черный или коричневый), синий провод «нейтраль» от сети или понижающего трансформатора. По белому и красному проводам посылается обратная связь с концевого выключателя, встроенного в привод.

Чтобы соединить клапан и привод необходимо воспользоваться одним из комплектов для подключения:

- МОК00-RMV: клапана RMV (поставляется с приводом).
- МОК00-VB: клапана VB, клапана Luftberg (приобретается отдельно).



- МОК01 - ESBE серии VRG131, Danfoss серии HRB3 (поставляется с приводом)
- МОК02 – VALTEC (3-ходовые и 4-ходовые термостатические клапана)



- МОК03 - Euromix (ESBE, Barberi, Womix, IVAR, LK, Danfoss, TIM, Meibes, Seltron, Hora, BRV и т.д).



Юридический адрес: 198320, г. Санкт-Петербург,  
г. Красное Село, Кингисеппское ш., д. 55, лит. А, пом. 174, оф. 308.

Фактический адрес: 190020, Санкт-Петербург г., наб. Обводного канала д. 223-225, лит. С.



ООО «Завод РГП»

Производство датчиков температуры и влажности

- ИНН 7807243815
- КПП 780701001
- ОКВЭД 26.51.6, 46.69.9, 46.69.7, 46.69.5, 27.12
- ОГРН 1207800118261

+7 (812) 425-61-16

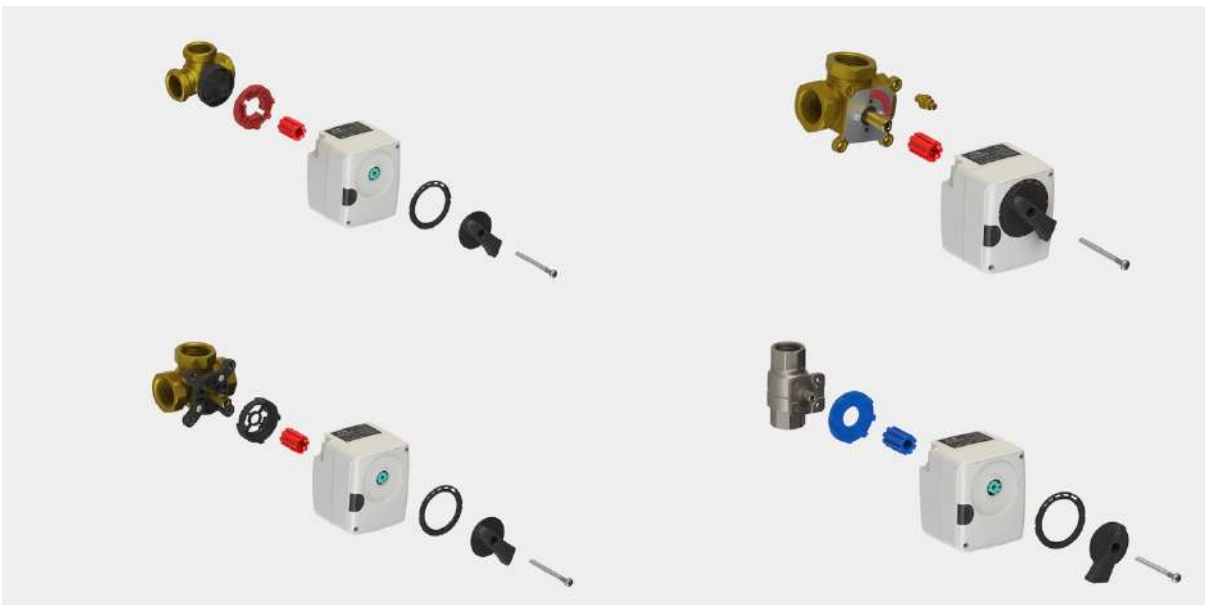
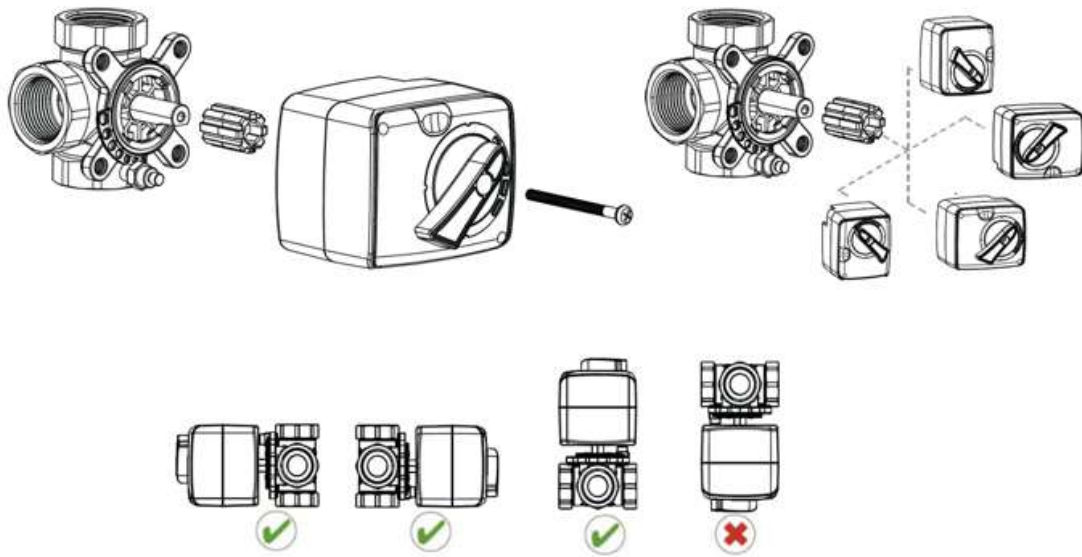
www.rgp-tech.ru

info@rgp-tech.ru

sales@rgp-tech.ru

Чтобы установить электропривод на клапан RMV или VB, снимите рукоятку со штока клапана, установите специальный адаптер, затем установите переходник штока, поставляемые с приводом. Далее установите привод в открытом положении, установите индикатор положения и рукоятку привода, затяните винтом М5.

В случае клапанов стандарта EuroMix, в одно из отверстий в корпусе привода вставьте латунный винт из комплекта переходников, предохраняющий привод от проворачивания. Установите открытое положение на клапане и приводе. Установите привод на клапан и затяните его с моментом от 1 до 2 Нм. Используйте для этого винт М5, входящий в комплект поставки.



- 📍 Юридический адрес: 198320, г. Санкт-Петербург, г. Красное Село, Кингисеппское ш., д. 55, лит. А, пом. 174, оф. 308.
- 📍 Фактический адрес: 190020, Санкт-Петербург г., наб. Обводного канала д. 223-225, лит. С.